

APPEL À PROJETS DE CAPITALISATION

#ONEMED

RENDRE LES RÉSULTATS ET LES CONNAISSANCES
DISPONIBLES À TRAVERS LA **MÉDITERRANÉE**



Programme financé par
l'UNION EUROPÉENNE



REGIONE AUTÓNOMA DE SARDIGNA
REGIONE AUTONOMA DELLA SARDEGNA

Appel à projets de capitalisation

Focus sur le cahier des charges



Un appel spécifique pour projets de capitalisation

Motivations



RÉSULTATS

Rendre les résultats et les connaissances disponibles dans la région méditerranéenne.



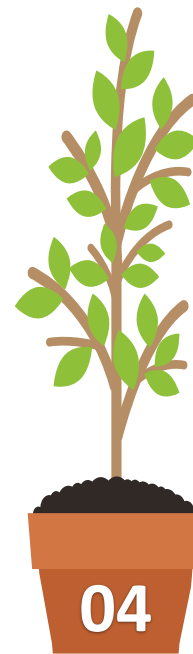
SYNERGIES

Créer des synergies efficaces et tangibles avec d'autres initiatives méditerranéennes



VISIBILITÉ

Accroître la visibilité du programme auprès des décideurs et autres parties prenantes.



IMPACT SUR LES POLITIQUES PUBLIQUES

Soutenir l'élaboration de politiques publiques factuelles



Priorités thématiques de l'appel



Développement des entreprises et des PME



Startups



Clusters économiques euro-méditerranéens



Tourisme durable



Transfert technologique & innovation



Transfert technologique



Accès des PME à la recherche et à l'innovation



Inclusion sociale et lutte contre la pauvreté



Professionnalisation des jeunes et des femmes



Economie sociale et solidaire



Environnement & changement climatique



Efficacité hydrique



Gestion des déchets



Efficacité énergétique et énergies renouvelables



Gestion intégrée des zones côtières



C'est quoi la capitalisation ?

Définition

ADOPTION DES RÉSULTATS DE PROJET

Identification des approches
efficaces et réussies

Réplication et réutilisation

Intégration dans les politiques
publiques



Objectifs spécifiques de l'appel

1

**RENFORCEMENT DES
RÉSEAUX**



2

**TRANSFERT ET
EXPLOITATION DES
RÉSULTATS**



3

**DIFFUSION STRATÉGIQUE ET
SENSIBILISATION DES
POUVOIRS PUBLICS ET DES
DÉCIDEURS**



**LES PROJETS DEVRAIENT CONTRIBUER À UN OU PLUSIEURS (OPTION
RECOMMANDÉE) DES 3 OBJECTIFS DE CAPITALISATION**



Projets clé identifiés pour la capitalisation

IEV CTF Med

Les 41 projets standard et leurs réalisations attendues

IEVP CT Med

Projets sélectionnés (et leurs résultats) ayant des liens avec les priorités de l'IEV



Union pour la Méditerranée

Projets pertinents sélectionnés et leurs résultats

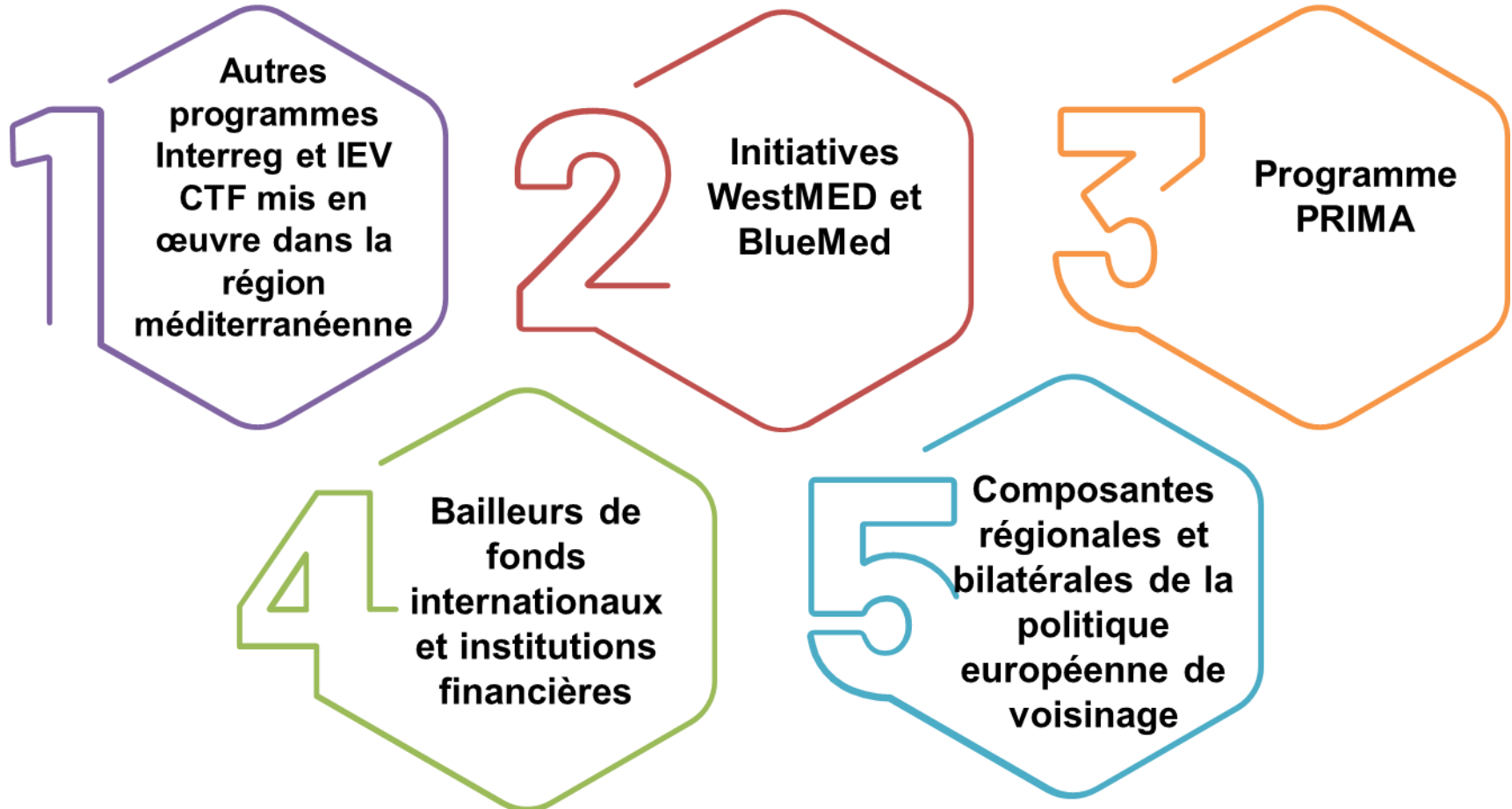
Programme Interreg Med

Projets pertinents sélectionnés et leurs résultats

Inclusion systématique des projets IEVP / IEV CTF Med



Initiatives supplémentaires possibles pour la capitalisation



Actions potentielles de capitalisation

Exemple : favoriser l'entrepreneuriat des jeunes et des femmes

DÉVELOPPEMENT ET TEST

Développement et test d'un nouveau modèle combinant des actions déjà réalisées avec succès

ANALYSE ET BENCHMARK

Identification et analyse des systèmes d'accompagnement les plus performants pour la création et le développement de start-ups

ENGAGEMENT

Le nouveau modèle développé pour la création d'entreprise est mis à la disposition de la plus grande communauté d'acteurs du monde de l'entreprise grâce à des formations, des outils informatiques, des publications

SENSIBILISATION DES AUTORITÉS

Des recommandations sont faites aux décideurs politiques pour favoriser le développement de l'entrepreneuriat



Formulaire de demande et évaluation

Éléments clé

Focus

Seuls les projets et initiatives mentionnés dans le CdC peuvent être considérés

Pertinence

Démontrer la conformité et la pertinence avec les objectifs de capitalisation

Synergies

Insister sur des synergies tangibles, en détaillant comment les résultats et les connaissances seront exploités, développés et réutilisés

Méthodologie

Développer une méthodologie claire favorisant la réalisation des objectifs de capitalisation

Impact

Mettre en évidence les changements attendus en termes d'adoption, de réplication, de transfert et d'intégration des résultats au niveau des politiques publiques



Post COVID-19

Comment les projets peuvent-ils contribuer ?

Création
d'emplois,
d'entreprises, de
startups,
d'entreprises
sociales

Prestation
efficace de
services
sociaux

Soutien aux
personnes
les plus
vulnérables

Transition vers
des économies
neutres en
carbone

