



REGIONE AUTONOMA DE SARDIGNA
REGIONE AUTONOMA DELLA SARDEGNA



مشروع ممول من
الاتحاد الأوروبي



InnovAgroWoMed



الابتكار الاجتماعي في قطاع الأغذية الزراعية لتمكين المرأة في منطقة البحر الأبيض المتوسط





حول المشروع

عنوان المشروع:

الابتكار الاجتماعي في قطاع الأغذية الزراعية لتمكين المرأة في منطقة البحر الأبيض المتوسط

الهدف الموضوعي:

3-1 النهوض بالإدماج الاجتماعي ومكافحة الفقر

الاولوية:

1.3.1 التأهيل المهني للشباب والنساء

البلدان/نطاق المشروع:

إيطاليا، إسبانيا، تونس، فلسطين

هو مشروع مدته ثلاث سنوات ممول
بنسبة 87 % من قبل الاتحاد الأوروبي
عن طريق برنامج التعاون المشترك
عبر الحدود لحوض البحر الأبيض
المتوسط.

**الرقام
المشروع**

5 شركاء
4 دول
11 النتائج الفنية

**البيانات
المالية**

2.8 مليون "يورو" الميزانية الاجمالية
2.4 مليون "يورو" مساهمة الاتحاد الأوروبي
13% التمويل المشترك للمشروع

بداية المشروع
ديسمبر 2019

مدة المشروع

نهاية المشروع
ديسمبر 2022

تشير الأرقام على كلا ضفتي البحر الأبيض المتوسط، إلى وجود اتجاه مشترك فيما يتعلق بانخفاض تمكين المرأة ومشاركتها في سوق العمل في قطاع الأغذية الزراعية. يهدف مشروع **InnovAgroWoMed** إلى تعزيز مشاركة المرأة في سوق العمل و أحداث المشاريع من خلال الاستفادة من إمكانات قطاع الأغذية الزراعية المرتبط ارتباطا وثيقا بالهوية الثقافية لمنطقة البحر الأبيض المتوسط، ومن خلال إظهار مستوى كبير من الإمكانيات غير المستغلة من حيث الابتكار والنمو. وعلى الرغم من أن بلدان مثل إسبانيا وإيطاليا تتميز بمستويات عالية نسبيا من النمو في قطاع الأغذية الزراعية، وإن كان ذلك مع انخفاض مستويات مشاركة المرأة، إلا أن اقتصاد الأعمال الزراعية في منطقة الشرق الأوسط وشمال إفريقيا لا يزال مشتتا مع مستوى منخفض لتوظيف النساء.

ما الذي سيتم تحسينه؟

يضمن نموذج الابتكار الاجتماعي الريفي (RSI) والمصمم وفقا للاحتياجات المحلية اكتساب النساء المستفيدات من برامج التدريب المكثفة كل المهارات اللازمة لتكن قادرات على المنافسة وأكثر استعدادا للحصول على وظيفة أو أن تصبحن صاحبات مشاريع. وهذا سيخول للنساء ليس فقط العثور على عمل ولكن أيضا على وظيفة "مستدامة" ومرغوب بها لأنه سيجعل منهن عناصر حقيقية للتغيير في الأوساط الريفية التي يعيشن فيها بهدف الحد من الفقر وتعزيز الاندماج الاجتماعي.

من المستفيد؟

المشاريع المحلية للأغذية الزراعية

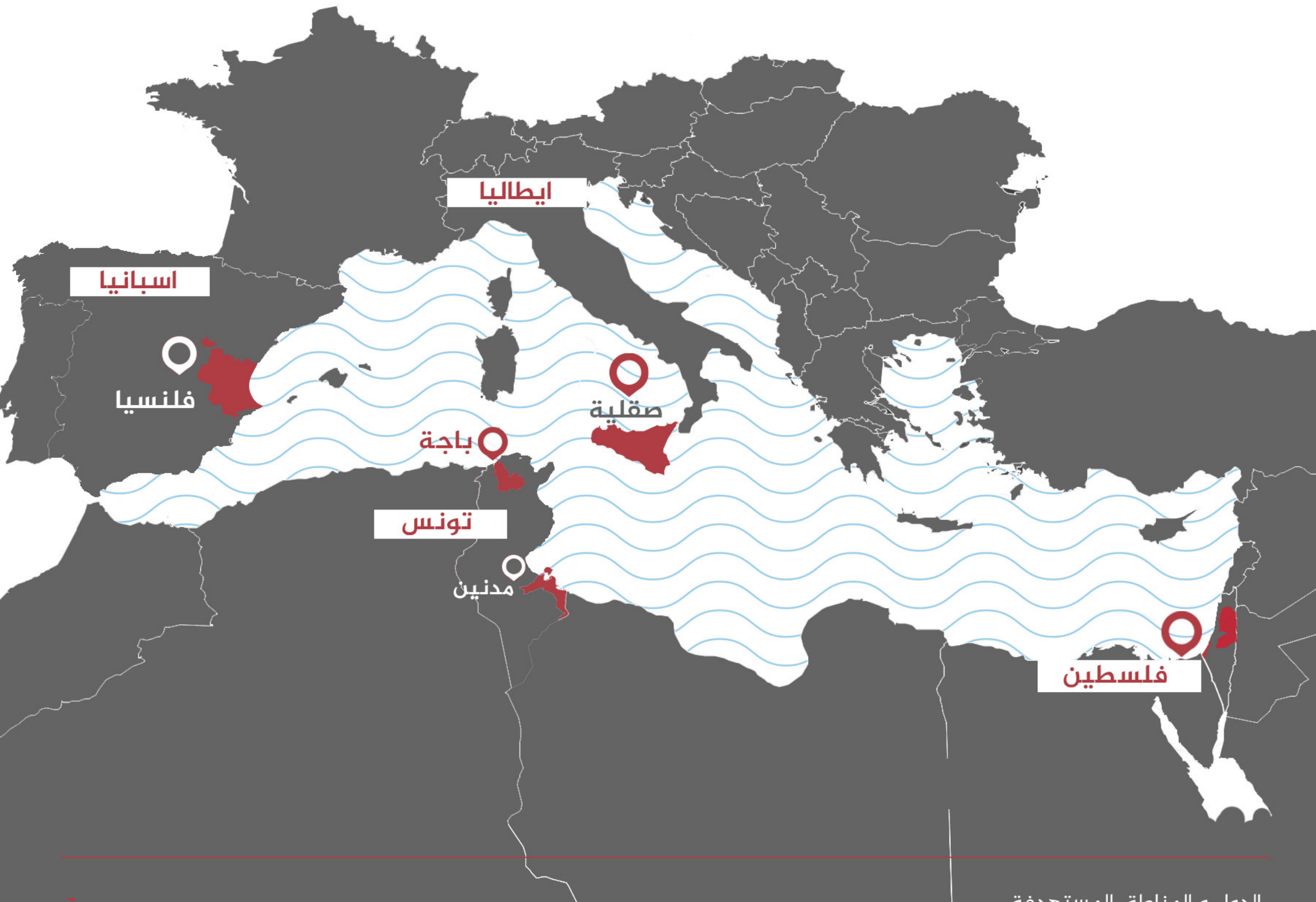


المرأة الشابة



ماهي الدول و المناطق المستهدفة؟

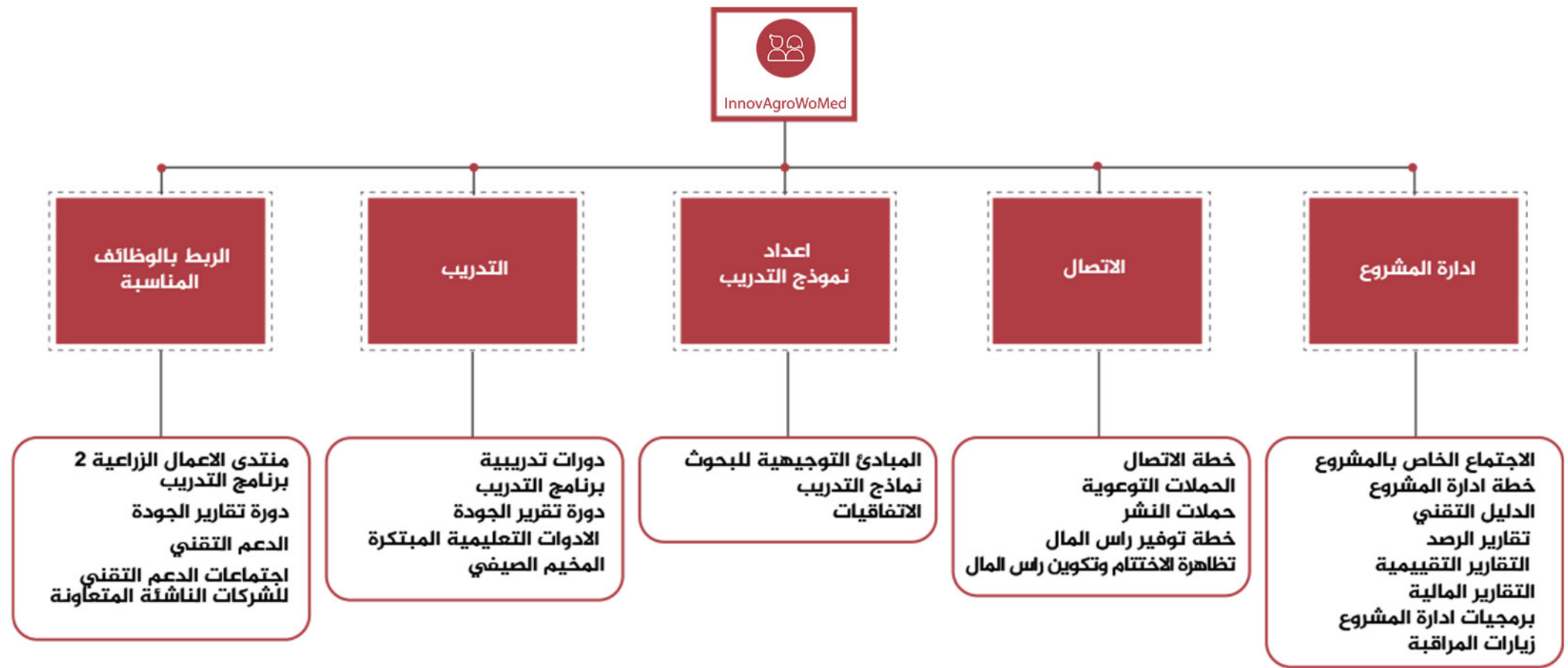
سيركز المشروع على منطقتين اوروبيتين (فلنسيا /اسبانيا، صقلية/ايطاليا) ومناطق أخرى بالشرق الاوسط وشمال افريقيا (باجة ومدنين /تونس وفلسطين) حيث تم تحديدها على انها مناسبة لتنفيذ المشروع والارتقاء بنموذج قيم و مستدام في قطاع الزراعة الغذائية: نموذج الابتكار الاجتماعي الريفي.



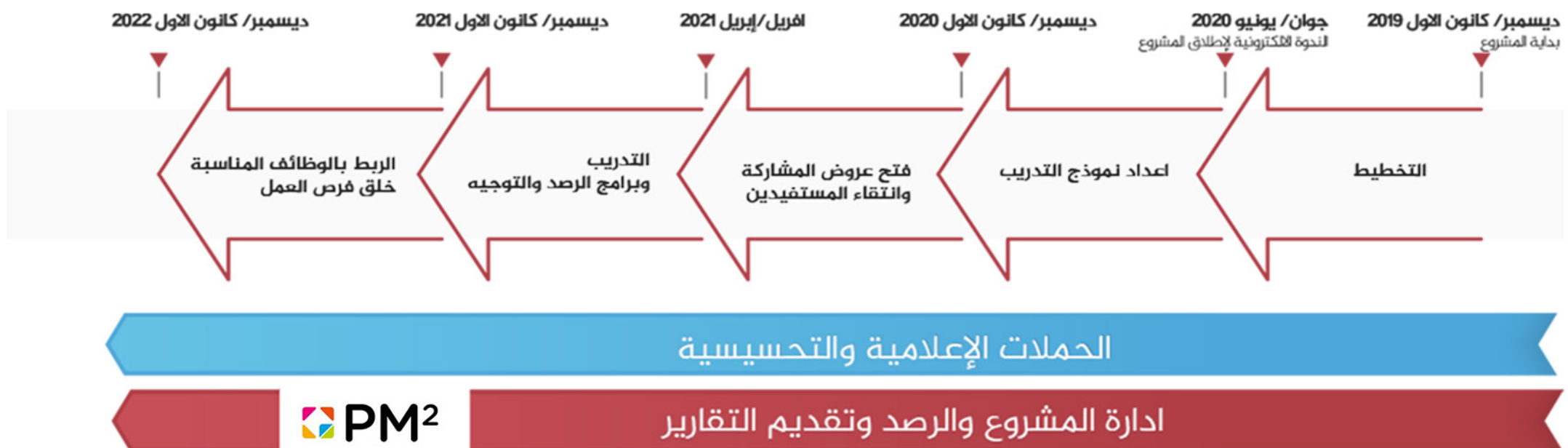
ماهي النتائج المنتظرة؟

دورة تدريب للنساء على مهارات التسويق في قطاع الأغذية الزراعية	140	
أنماط وظائف محددة وفقا لاحتياجات قطاع الأغذية الزراعية	4	
برامج تدريب وتوجيه	4	
برامج لتدريب النساء على الابتكار الاجتماعي الريفي	4	
منتديات للأعمال الزراعية لمطابقة أنماط الوظائف مع احتياجات السوق المحلية	2	
اتفاقيات مع الشبكات المحلية للجهات المعنية في مجال الأغذية الزراعية للمساعدة على التوفيق بين عروض وطلبات الشغل	4	
امرأة صاحبة وظيفة مستدامة بحلول نهاية المشروع	112	

معلومات إضافية حول المشروع:



دورة حياة مشروع InnovAgroWoMed



إئتلاف InnovAgroWoMed

المستفيد الرئيسي

Università di Roma «Tör Vergata » (UTV) - Italia
الاتصال: francesca.dominici@uniroma2.it



الشركاء CESIE

الاتصال: letizia.portera@cesie.org



JOVENES HACIA LA SOLIDARIDAD Y EL DESARROLLO (JOVESOLIDES)
الاتصال: info@jovesolides.org



مركز المرأة العربية للتدريب والبحوث -كوثر-
الاتصال: info@cawtar.org



الجمعية الفلسطينية لصاحبات الاعمال -أصالة-
الاتصال: merna@asala-pal.org



الشركاء المساعدين InnovAgroWoMed

- التنسيق الوطنية للمجتمعات المضيفة CNCA
إيطاليا
- اللجنة الوطنية لتكافؤ الفرص بين الرجل والمرأة بمجلس الوزراء الإيطالي
إيطاليا
- الجمعية الإيطالية للمرأة من أجل التنمية AIDOS -
إيطاليا
- اتحاد لجان المرأة للعمل الاجتماعي
فلسطين
- شركة نيوفارم NEW FARM
فلسطين
- وزارة المرأة والاسرة والطفولة وكبار السن
تونس
- المجلس الدولي للنساء صاحبات المشاريع
تونس

الامانة العامة InnovAgroWoMed

+216 50 787 152 / +216 71 790 511



hedi.finance@cawtar.org



www.enicbcmmed.eu/projects/innovagrowomed



Innovagrowomed- ENI CBC Med Project



Innovagrowomed- ENI CBC Med Project



تم إنتاج هذا المنشور بمساعدة مالية من الاتحاد الأوروبي في إطار برنامج ENI CBC لحوض البحر الأبيض المتوسط. محتويات هذه الوثيقة هي المسؤولية الوحيدة للمستفيد الرئيسي و شركائه ولا يمكن بأي حال من الأحوال اعتبارها تعكس موقف الاتحاد الأوروبي أو هيكل إدارة البرنامج.



InnovAgroWoMed



طريقة مبتكرة لزيادة
فرص العمل للمرأة في قطاع الأغذية الزراعية
بمنطقة البحر الأبيض المتوسط